

Kinesiologie & Radionik bei Hauterkrankung eines Pferdes

Die 24-jährige Stute „Reina“ leidet seit Jahren unter ständigem Juckreiz, den sie durch Scheuern und Beißen zu lindern versucht. Sichtbar sind partiell fellose bis offene Stellen, vorwiegend im Flankenbereich. Die sich zu Beginn noch zeitweise selbst regulierenden Problemphasen haben sich dauerhaft manifestiert.

Die bisher fachgerecht durchgeführten Maßnahmen zur Verbesserung der Situation erstrecken sich von der äußerlichen Behandlung betroffener Hautpartien über umfangreiche Analysen (Blut- und Hautproben) bis hin zu Eigenblut- und Immuntherapie. Eine konkrete Diagnose wurde nicht gestellt. Nur vorübergehend konnte eine Besserung erzielt werden.

Nach genauer Anamnese und Untersuchung des Pferdes entscheide ich mich für Kinesiologie und Radionik.

Der kinesiologische Muskeltest mit Fragestellung, welche Verfahren für Reina am Besten sind, ergibt: Allergieausgleich über

Kinesiologie, Klärung emotionaler Faktoren, Einsatz der Kinesiologie und Radionik.

Beim Allergietest zeigen sich Unverträglichkeiten auf Futtermittel sowie Umweltbelastungen. Kein ungewöhnliches Ergebnis. Zur Allergieablösung werden die entsprechenden Meridianblockaden lokalisiert und gelöst.

Als emotionale Belastung gibt die Stute „Überforderung in der täglichen Arbeit“ an (sie ist Schulpferd im Vereinsbetrieb). Auch hier werden die Meridianblockaden lokalisiert und gelöst. Die Stute wird künftig weniger im Schulbetrieb eingesetzt.

Drei Wochen später berichtet der Stutenbesitzer von deutlichen Verbesserungen. Nun führe ich eine Grundanalyse über Radionik durch. Das Ergebnis bestätigt das Vorliegen von Allergien, außerdem leidet Reina an Dermatitis und Parasitenbefall.

Auf Basis dieser Analyse wird eine 4-wöchige Besendung über Akustik- und Licht-

wellensignale gestartet. Die Entwicklung wird fotografisch festgehalten

Im Verlauf der Besendung verheilen die betroffenen Stellen. Ab und an ist das Scheuern oder Beißen bei der Stute noch zu beobachten, jedoch ohne dass es zu sichtbaren Schädigungen führt.

Ein Jahr später sehe ich Reina wieder, ihr geht es sehr gut. Für unsere Pferdedame hat sich eine deutliche Verbesserung ihrer Situation eingestellt.



Saskia Westphal

Kommunikationswirtin,
Psychologische Beraterin, Mitglied in
den Berufsverbänden VFP und VDT.
Schwerpunkte: Pferdepsychologie,
Kinesiologie und Radionik für Pferde.

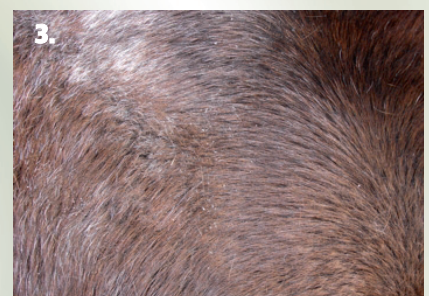
Kontakt:
postmaster@beratung-kinesiologie.de



1. Ausgangssituation



2. Ergebnis nach 2 Wochen Besendung
mit Radionik



3. Ergebnis nach 4 Wochen Besendung
mit Radionik

Auszug aus der Radionik-Analyse:

1. Gluten aus Weizen

Pfad: Belastungen / Allergene\Lebensmittel\Gewürze & Würzmittel.

Bem.: Desensibilisierung und Auflösung von Allergie auf - Gluten (Gliadin).

Intens. 63



2. Trypanosoma gambiense

Pfad: Belastungen / CGB / nach Dr. Hulda Clark\Rundwürmer, Plattwürmer, Einzeller. **Bem.:** 393,75 - 387,7 khz Sanfte und nachhaltige Eliminierung dieser Pathogenfrequenzen. Schnelle und vollständige Ausleitung der dadurch entstandenen Toxine auf natürlichem Wege."

Intens. 61



3. Schweißausbrüche

Pfad: Belastungen / Umwelt (MCS)\Symptome von MCS eliminieren.

Bem.: Schnelle, sanfte, bereits erfolgte und nachhaltige Heilung von Schweißausbrüchen.

Notiz: Wenn Sie an schwerer MCS leiden, sind Ihre Lunge, Haut und Schleimhäute durchlässig für alle äußeren Einflüsse wie z. B. Autoabgase, Tabakrauch, Agrarspritzmittel, Waschmittel und Parfüms. Was Sie früher vielleicht sogar als Wohlgeruch empfunden haben, löst mit einem Mal bei Ihnen schwere Herz-Kreislauf-Zusammenbrüche aus. Es kommt z. B. zu einer unsäglichen Schwäche, Schwindel, Benommenheit, Schlaflosigkeit, Schweißausbrüchen, Bewusstseinsveränderungen verschiedener Art, Nierenproblemen, Haarausfall, schwerster Atemnot, Dauerdurchfällen, Bewusstlosigkeiten.

Intens. 61



4. Dermatitis herpetiformis Duhring

Pfad: Organe / Hauterkrankungen\Erkrankungen, Belastungen und Störungen.

Bem.: Schnelle, sanfte und nachhaltige Heilung von Dermatitis herpetiformis Duhring.

Notiz: Die Erkrankung bietet ein vielfältiges Bild mit herpesähnlich gruppierten Bläschen. Rötungen, Ekzemen, Quaddeln und starker, brennender Juckreiz können weitere Veränderungen sein. Vor allem betroffen sind Stellen wie Ellbogen und Knie.

Intens. 61



5. Fenistil Gel

Pfad: Organe / Hauterkrankungen\Heilmittel / optimale Wirkung von diesem Medikament, frei von Nebenwirkungen.

Bem.: Schnelle, sanfte und nachhaltige Heilung von juckenden Erkrankungen der Haut, bei Insektenstichen, leichten Verbrennungen, Sonnenbrand und Allergien.

Intens. 58

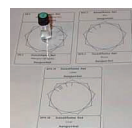


6. Futtermittel

Pfad: Veterinärmedizin/Pferde\Erkrankungen\Allergie auflösen.

Bem.: Schnelle, sanfte und nachhaltige Heilung der Allergie

Intens. 50



7. Industrie-Zucker (weiss & braun)

Pfad: Belastungen / Allergene\Lebensmittel\Süßwaren & Süßmittel.

Bem.: Desensibilisierung und Auflösung von Allergie auf brauner & weisser Industriezucker.

Intens. 45



8. Schistosoma haematobium

Pfad: Belastungen / CGB / nach Dr. Hulda Clark\Rundwürmer, Plattwürmer, Einzeller.

Bem.: 473 khz Sanfte und nachhaltige Eliminierung dieser Pathogenfrequenzen. Schnelle und vollständige Ausleitung der dadurch entstandenen Toxine auf natürlichem Wege.

Intens. 43

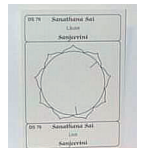


9. Läuse

Pfad: Diagnostik / Sanathana Sai Sanjeevini Einzelsymbole.

Bem.: Eliminierung von Läusen und Nissen, schnelle, sanfte und nachhaltige Heilung von Juckreiz und sonstigen Reaktionen.

Intens. 39



10. Lymphtropfen S

Pfad: Organe / Hauterkrankungen\Heilmittel / optimale Wirkung von diesem Medikament, frei von Nebenwirkungen.

Bem.: Schnelle, sanfte und nachhaltige Heilung von Reizzuständen des lymphatischen Gewebes und der Haut.

Intens. 38



11. Gerste

Pfad: Belastungen / Allergene\Lebensmittel\Getreide.

Bem.: Desensibilisierung und Auflösung von Allergie auf - Gerste.

Intens. 36



12. Salmonella paratyphi

Pfad: Belastungen / CGB / nach Dr. Hulda Clark\Bakterien, Viren.

Bem.: 365,05 - 370,1 khz Sanfte und nachhaltige Eliminierung dieser Pathogenfrequenzen. Schnelle und vollständige Ausleitung der dadurch entstandenen Toxine auf natürlichem Wege.

Intens. 31



13. Gluten aus Roggen

Pfad: Belastungen / Allergene\Lebensmittel\Gewürze & Würzmittel.

Bem.: Desensibilisierung und Auflösung von Allergie auf - Gluten aus Roggen (Hordenin).

Intens. 21

